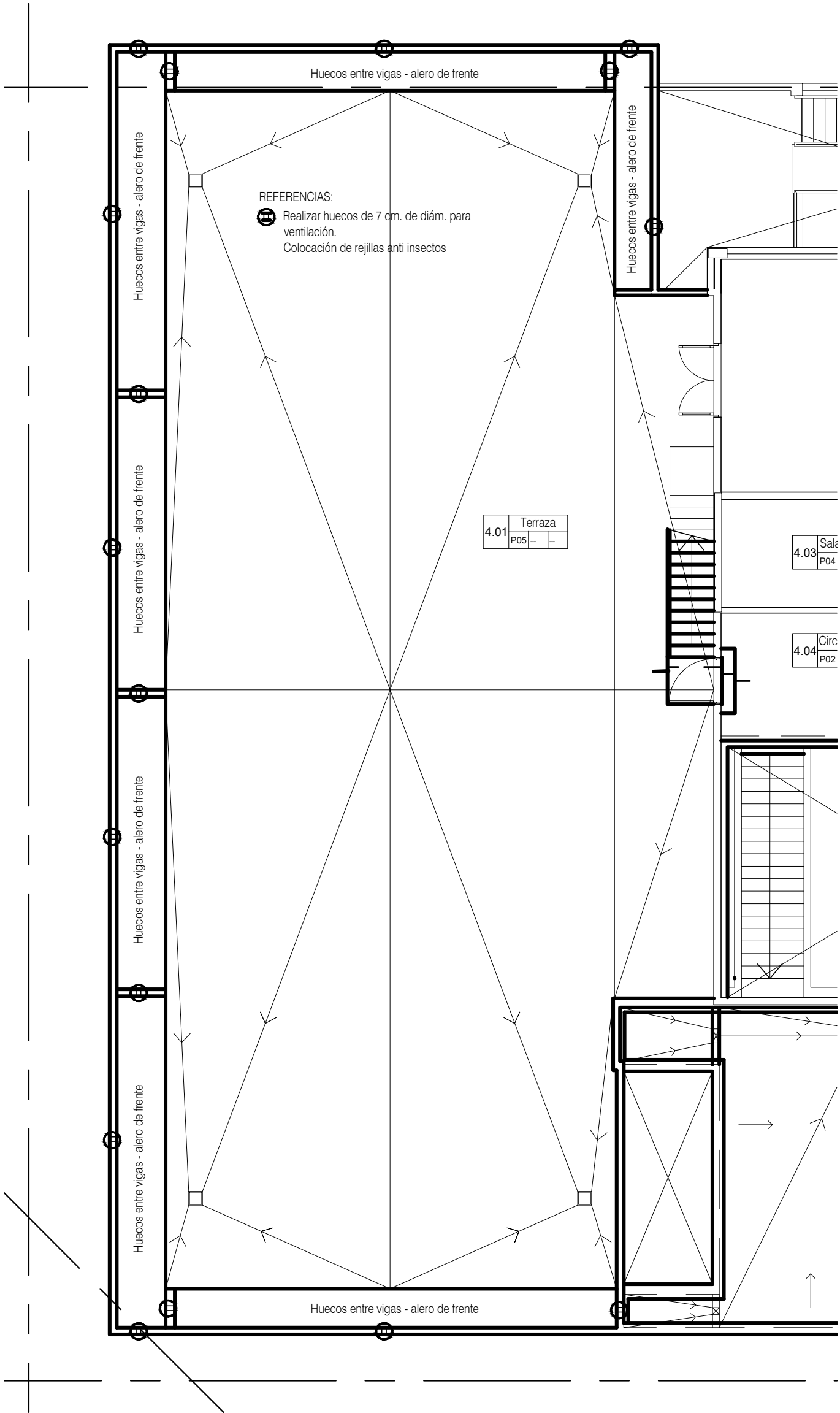
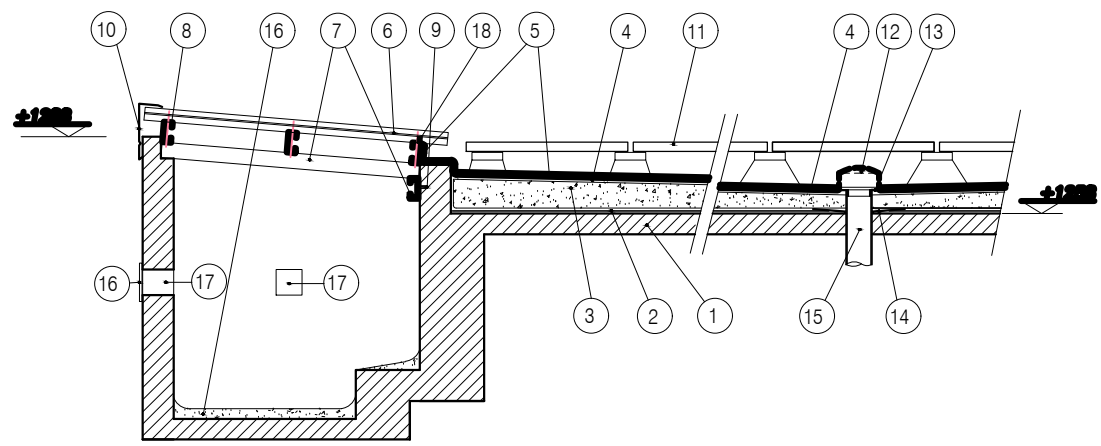


ESQUEMA DE VENTILACIÓN (de vigas invertidas en azotea)



DETALLE DE CUBIERTA INCLINADA (de vigas invertidas en azotea)



- REFERENCIAS:
- 1 ESTRUCTURA DE H<sup>2</sup>A°
  - 2 BARRERA DE VAPOR-PINTURA ASFALTICA
  - 3 HORMIGON ALVEOLAR 6 ISOCRET (A DEFINIR) DE PENDIENTE
  - 4 CARPETA DE CEMENTO 1:3
  - 5 MEMBRANAGEOTEXTIL
  - 6 CHAPA GALVANIZADA ONDULADA CON POLIURETANO CON TORNILLO AUTOPERFORANTE C/ARANDELA CH. y GOMA
  - 7 PERFIL "C" GALV. 80X40X15X1.6
  - 8 PERFIL "C" GALV. 60X40X15X2
  - 9 BROCA METALICA P/HORMIGON
  - 10 CENEFA DE CHAPA GALVANIZADA COLOR NEGRO
  - 11 LOSETA DE CEMENTO CON APOYO Y SEPARADORES
  - 12 REJILLA CONICA PARA AZOTEA
  - 13 PORTAREJILLA
  - 14 DISCO ANTIFILTRACIONES PARA REJILLAS
  - 15 CAÑO AWADUCT DIAM. 110MM
  - 16 CARPETA DE PENDIENTE CON BABETA PERIMETRAL E IMPERMEABILIZACIÓN
  - 17 HUECOS EN HORMIGÓN DE 10x10 cm. Ø 10 cm. CON REJILLAS VENT. ANTINSECTOS.
  - 18 COMPRIBAND SINUSOIDAL

PLANO PARA COTIZAR  
PARA EJECUTAR VERIFICAR  
MEDIDAS EN OBRA

OBRA:		EDIFICIO JUDICIAL DE VILLA CONSTITUCIÓN		LICITACIÓN PUBLICA Nº: 40/22	
				N° CUJ: 21-20589748-5	
<div>COMITENTE:</div> <div></div> <div>Poder Judicial de la Provincia de Santa Fe</div>	PLANO:	MODIFICACIONES:			
		DETALLE CUBIERTA INCLINADA	Nro	Fecha	Observaciones
	0		JUN/22	Emisión original	
	DESCRIPCIÓN:				
		AZOTEA	ESCALA:	S/E	
MEDIDAS en:					
DIBUJÓ:			L.G.		
REVISÓ:	E.B.				
				det-02	